

INDICADORES DE GESTION(PRELIMINAR)

(Agosto 1998)

	Kennedy	Madrid	Chapinero	Alqueria	Central	Total(*)
Productividad x Técnico (ordenes x Técnico)	543	499	299	762	556	493
Rendimiento x Hora (ordenes x Hora)	4.05	4.22	4.3	7.02	4.13	4.52
Calidad Técnica (Rechazados/Total ordenes)	1.3%	0.7%	0.5%	1.4%	2%	1.3%

Fuente : Información recibida de los Gerentes de CAA y estadísticas de la Red de Teleradiología VTG

(*) El total corresponde a los 5 CAAS que enviaron información

INDICADORES DE GESTION(PRELIMINAR)

(Agosto 1998)

	Kennedy	Madrid	Chapinero	Alqueria	Central	Total(*)
Porcentaje de Urgencias	0.7%	16.6%	34.8%	30.5%	43.7%	30.1%
Porcentaje de tiempo improductivo	F.I.	9.2%	42%	24.3%	0%	16.5%
Porcentaje de estudios sin lectura	1.3%	0.9%	6.4%	2.24%	7.5%	3.8%

Fuente : Información recibida de los Gerentes de CAA y estadísticas de la Red de Teleradiología VTG

(*) El total corresponde a los 5 CAAS que enviaron información

INDICADORES DE GESTION(PRELIMINAR)

(Agosto 1998)

	Kennedy	Madrid	Chapinero	Alqueria	Central	Total(*)
Número de Horas con posibilidad de ampliar el servicio (24H)	452	460	120	433	48	1513
Porcentaje de desperdicio de placas	1.3%	0.9%	6.4%	2.24%	7.5%	3.8%
Evaluación de calidad técnica (3 muy bien)	2.45	2.41	2.71	2.26	2.25	2.40

Fuente : Información recibida de los Gerentes de CAA y estadísticas de la Red de Teleradiología VTG

(*) El total corresponde a los 5 CAAS que enviaron información

INDICADORES DE GESTION(PRELIMINAR)

(Agosto 1998)

	Kennedy	Madrid	Chapinero	Alqueria	Central	Total(*)
Porcentaje de utilización de la Red de Teleradiología	100%	83.3%	54.17%	100%	57.2%	74.7%
Costo de lectura por teleradiología sobre lo total facturado por CAA	24.7%	20.8%	17.4%	15%	12.11%	16.3%
Numero de estudios por Orden	1.39	1.38	1.47	1.51	1.37	1.41

Fuente : Información recibida de los Gerentes de CAA y estadísticas de la Red de Teleradiología VTG

(*) El total corresponde a los 5 CAAS que enviaron información

FUENTES DE INFORMACION

INDICADORES DE GESTION

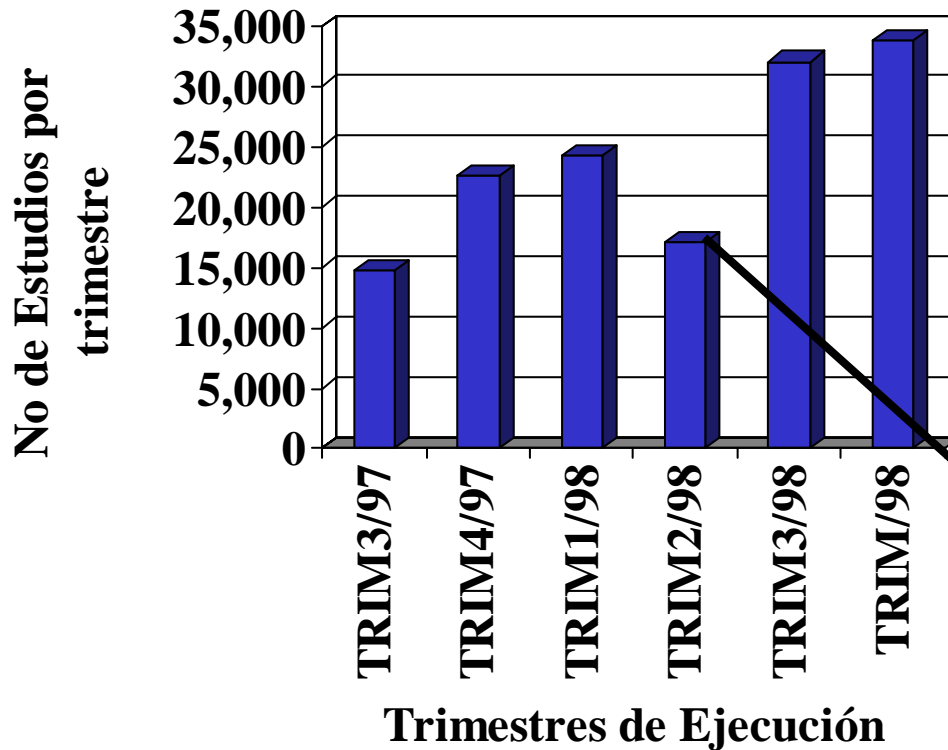
- **GERENTES DE CAA**

- Facturación mensual
- Total Ordenes
- Total Urgencias
- Placas Dañadas
- Ordenes no enviadas por Teleradiologia
- Horas de trabajo/mes
- Número de técnicos
- Horas improductivas

- **VTG**

- Total facturación
- Ordenes rechazadas
- Total placas
- Evaluación de calidad técnica

NUMERO DE ESTUDIOS INTERPRETADOS POR LA RED DE TELERADIOLOGIA VTG - ISS



En este trimestre la renovación del contrato se tomó dos meses en los cuales solo se realizó atención de Urgencias

ETAPAS SUGERIDAS PARA EXPANSION DE LA RED DE TELERADIOLOGIA

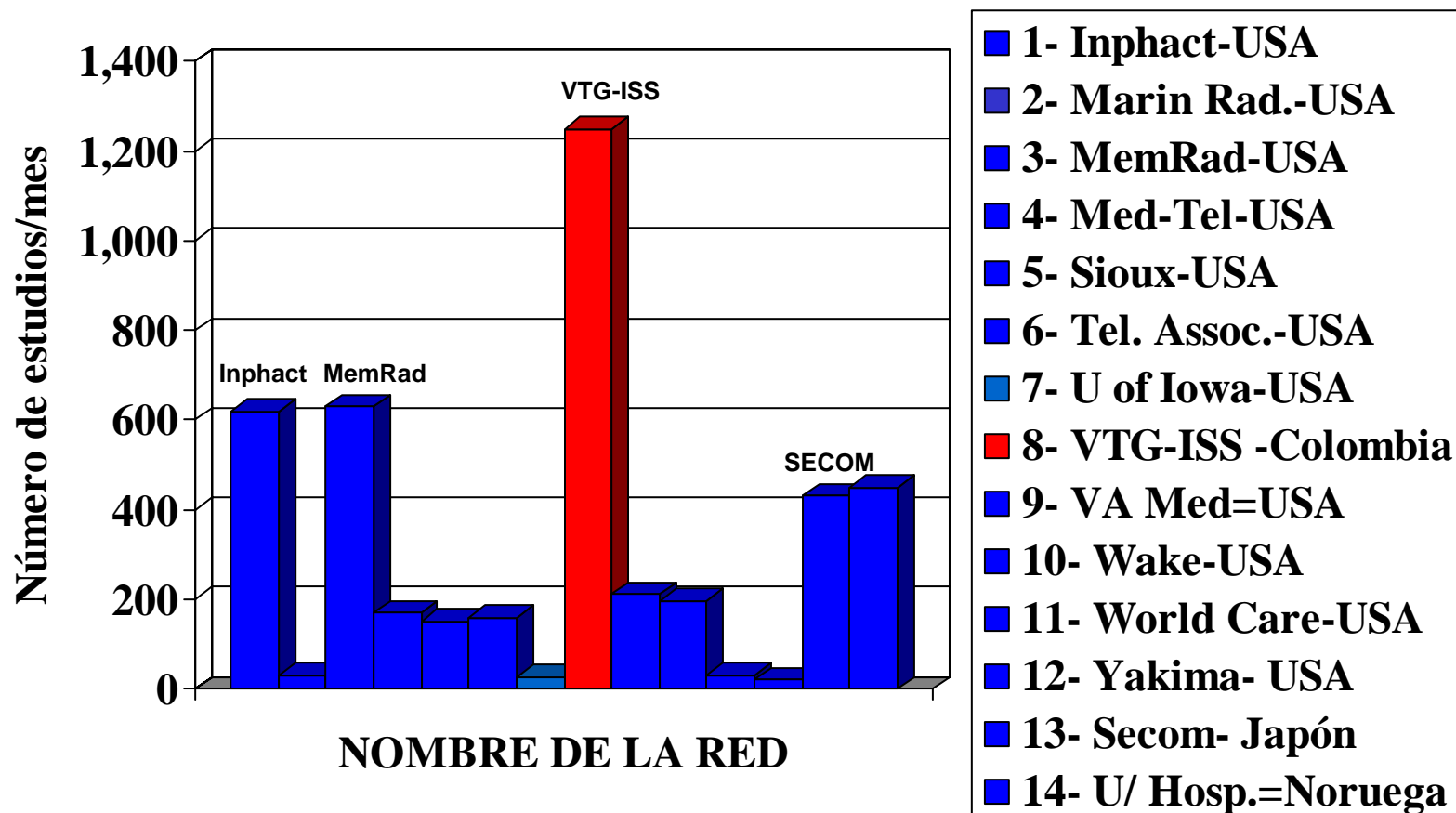
- INCLUIR EN LA RED ACTUAL LAS CLINICAS SAN PEDRO CLAVER - CARLOS LLERAS Y CLINICA DEL NIÑO DE LA SECCIONAL CUNDINAMARCA (2 MESES)
- INCLUIR EN LA RED ACTUAL LAS CLINICAS MAS IMPORTANTES DE LAS SECCIONALES ANTIOQUIA-ATLANTICO Y VALLE (4 MESES)
- INCLUIR EN LA RED ACTUAL LOS CAAS MAS IMPORTANTES DE LAS SECCIONALES ANTIOQUIA-ATLANTICO Y VALLE (6 MESES)
- ADICIONAR PUNTOS ESTRATEGICOS QUE GENEREN UN GRAN IMPACTO SOCIAL (EJ: SAN ANDRES) (10 MESES)

ETAPAS SUGERIDAS PARA EXPANSION DE LA RED

- INCLUIR EN LA RED EL CAAS MAS IMPORTANTE DE LAS SECCIONALES ANTIOQUIA-ATLANTICO Y VALLE (6 MESES)
- ADICIONAR PUNTOS ESTRATEGICOS QUE GENEREN UN GRAN IMPACTO SOCIAL (EJ: SAN ANDRES)

RED VTG-ISS vs EL MUNDO

Número de estudios/mes por Hospital (CAA) conectado



Fuente : Telemedicine Today Octubre 1997